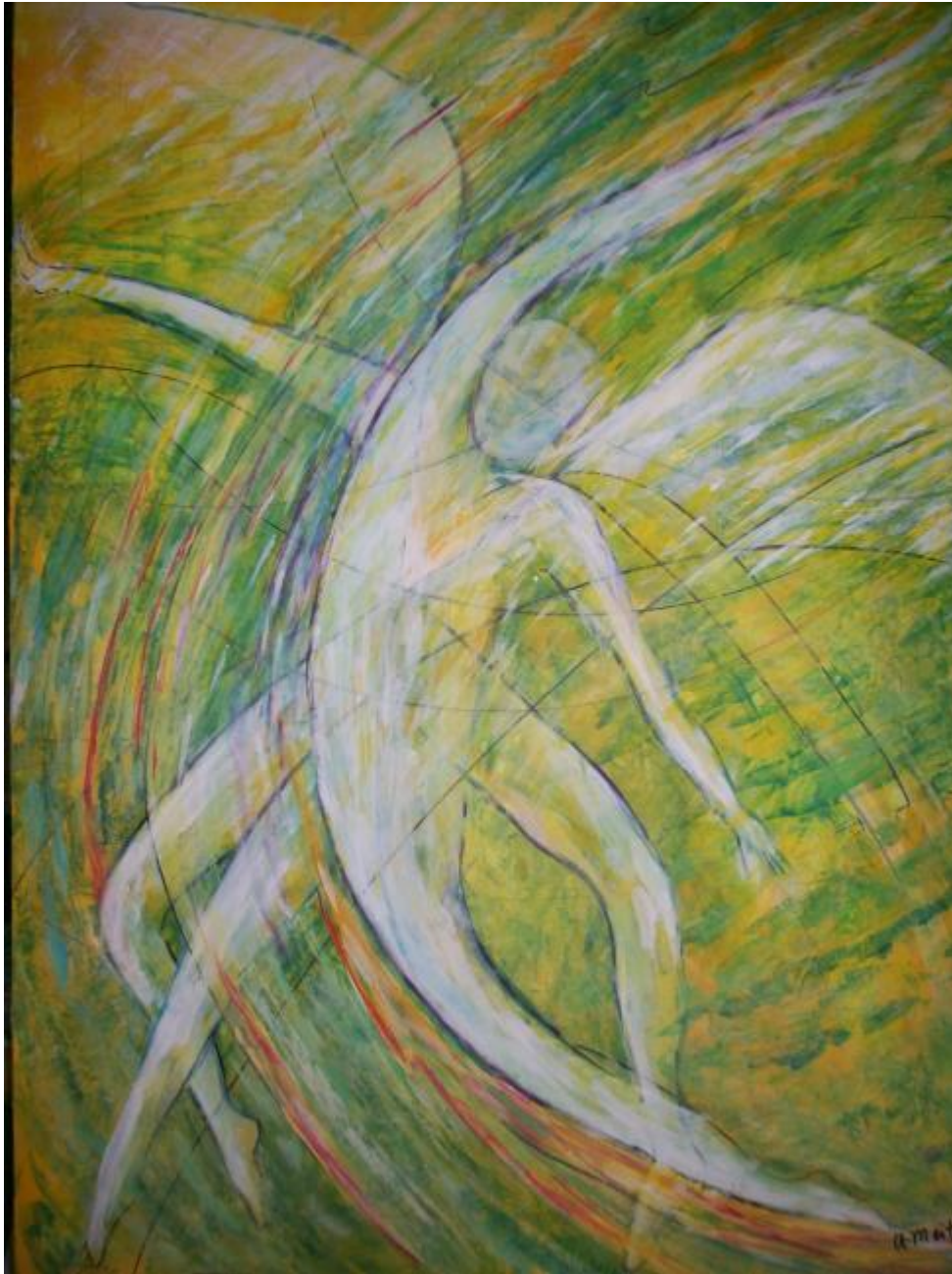




Goldenes Rosenkreuz



Der Mensch - ein vielschichtiges Wesen

Das Rosenkreuz – Symbol für einen spirituellen Entwicklungsweg Teil 3

Der Mensch ist ein Kosmos im Kleinen, ein komplexes Wesen. Sein System ist empfänglich für

Energien, Vibrationen und Äther, die sein Leben beeinflussen. In seiner Mitte aber ruht der tiefste Sinn seiner Existenz.

Denken, Fühlen, Empfinden, Wollen lösen in jedem Menschen andere Reaktionen aus. Sie veranlassen ihn zum Handeln und beeinflussen oder verändern seinen Seinszustand. Von Zeit zu Zeit tauchen Fragen im Bewusstsein auf: 'Warum bin ich so, wie ich bin? Und warum bin ich für bestimmte Einflüsse wie z. B. Atmosphäre, Stimmungen offen und für andere Einflüsse überhaupt nicht? Warum reagiere und agiere ich so und nicht anders?'

Was bereits in Delphi dem Menschen als Auftrag erteilt wurde: "Mensch erkenne Dich selbst", ist die Aufforderung, das eigene Wesen und die Grundhaltung, die sein Tun und Lassen im Innersten bestimmen, sorgfältig ins Auge zu fassen.

Der Mensch besteht nicht nur aus dem physischen Körper, sondern auch aus weiteren drei feinstofflichen Körpern. Mit seinen vier Körpern, die alle ihre Kraft aus entsprechenden Ätherarten beziehen, ist er der Bewohner eines kleinen, unsterblichen Kosmos.

Viele Inkarnationen haben diesen Kosmos geprägt und ihre Spuren hinterlassen. Die seelisch-geistige Verfassung des Menschen spiegelt sich in seinen feinstofflichen Wesenteilen wider.

Und als neuer Impuls wirken in seiner Mitte die Kräfte der überirdischen Dimension, seiner göttlichen Heimat.

<https://www.rosenkreuz.de/veranstaltung/der-mensch-ein-vielschichtiges-...>