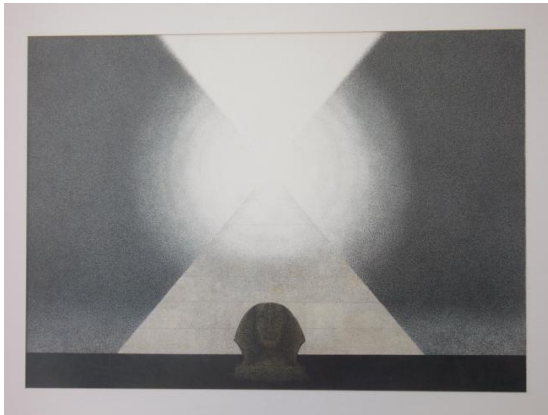




Goldenes Rosenkreuz



## Teil 6: Das Licht macht den Menschen zu einem Erwecker

**„Wer dieses Vermögen besitzt, steht existenziell im Menschendienst.“**

*Die sechste Stufe des Pfades verleiht dem Kandidaten die Kraft, Menschen mit spiritueller Energie zu versorgen und ihnen das geistige Erwachen zu ermöglichen.*

Alle Menschen sind von Geburt an gebunden an Kräfte, die das Leben auf der Erde ermöglichen. Dazu gehört auch die Kraft, die es uns erlaubt zu denken. Obwohl wir mit dem Verstand enorme Leistungen zu vollbringen in der Lage sind, ist es dennoch unmöglich, die Grenzen von Raum und Zeit damit zu überwinden.

Der menschliche Verstand ist und bleibt eingeschlossen innerhalb dieser Grenzen und gebunden an das Gesetz der Polarität. Das, was der Mensch mit seinem Verstand im Laufe der Zeiten erschaffen hat, bringt ihn jetzt in eine gewisse Zwangslage, denn für die vielen weltweiten Probleme und Konflikte gibt es kaum mehr Lösungen. In dieser existenziellen Not angekommen, suchen mehr und mehr Menschen nach einer echten Alternative. Sie suchen geistiges Erwachen.

## Geistiges Erwachen

Was in spiritueller Hinsicht als Aufwachen oder Erwachen bezeichnet wird, geschieht mit Hilfe einer ganz anderen Kraft. Es ist eine geistige Kraft, eine Lichtkraft. Sie entstammt einer höheren Dimension, einer Dimension außerhalb von Raum und Zeit. Um sie zu empfangen, bedarf es eines gleichartigen Kanals, mit dem sie sich verbinden kann. Ein Kandidat der sechsten Stufe ist dazu in der Lage, diese Kraft aufzunehmen und wieder frei zu machen, um anderen Menschen damit zu dienen. Er hat sein Wesen mit Hilfe des geistigen Lichtes so weit gereinigt, dass die eigene Konditionierung überwunden und die eigene Ich-Ausrichtung transformiert wurde. Er ist nicht mehr darin verhaftet.

Frei von Urteilen und Vorurteilen ist ein solcher Mensch in der Lage, alle Menschen und alles Sein mit einer gleichmäßigen und gleich bleibenden Liebesstrahlung zu umgeben. Dadurch transmutiert er die höheren Schwingungen und stellt sie wiederum allen Menschen zur Verfügung. Er fungiert wie ein Transformator oder wie eine Brücke zwischen zwei Lebensfeldern, zwischen zwei unterschiedlichen Dimensionen. Alle Menschen, die etwas von dieser Schwingung aufnehmen können, reagieren darauf mit geistigem Erwachen oder mit einer vorausgehenden Beunruhigung, die ihr Suchen weiter verstärkt.

## Wahre Nächstenliebe

Der Kandidat der sechsten Stufe steht im Fluss des Lebens und in der Einheit mit allem Sein. Er kann nicht anders, als seinen Mitgeschöpfen zu dienen und seine tief empfundene Liebe mit ihnen zu teilen. Sein ganzes Streben gilt dem Erwecken des Lichtes in ihnen. Daher ertönt sein Ruf, und seine Botschaft schallt durch die Lande. Er ist sich seiner Verantwortung als Erwecker von Menschenseelen voll bewusst und begleitet die ihm Anvertrauten mit allen seinen Kräften. Da es für ihn kein abgetrenntes Selbst mehr gibt, und er im Bewusstsein der Einheit lebt, stellt er auch all seine Kräfte und Vermögen in diese Einheit. Auf diese Weise steht er existenziell im Menschendienst. In ihm ist das verwirklicht, was die Bibel mit wahrer Nächstenliebe bezeichnet.

Source:

<https://www.rosenkreuz.de/artikel/teil-6-das-licht-macht-den-menschen-z...>